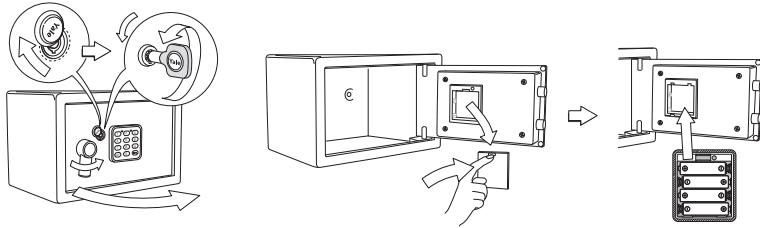
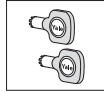


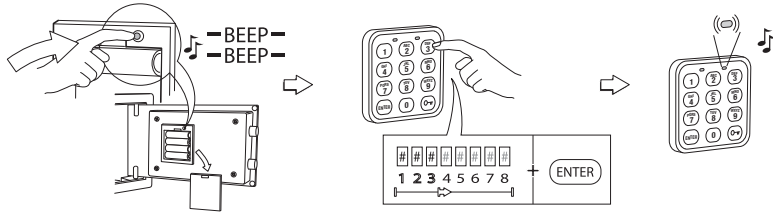
4 x "AA"  
(1.5V LR06)



**NB:** Use key only for initial set up or changing batteries

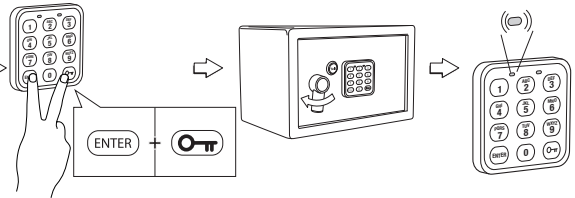
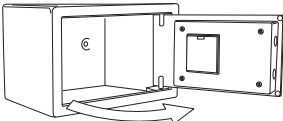
- GB** Installing the batteries
- SI** Vstavljanje baterij
- HU** Az elemek behelyezése
- EST** Patareide paigaldamine
- RU** Установка батареек
- RO** Instalarea bateriilor
- PL** Instalacja baterii
- ES** Instalación de las pilas
- PT** Colocar as baterias/pilhas
- GR** Τοποθέτηση τις μπαταρίες
- IT** Installare le batterie

- TR** Pillerin Takılması
- FR** Installer les batteries
- NL** De batterijen plaatsen
- DE** Batterien einlegen
- DK** Installer batterier
- SE** Installera batterierna
- NO** Monter batteriene
- FI** Paristojen asennus
- CZ** Instalace baterií
- SK** Inštalácia batérií
- HR** Instalacija baterija



- GB** Set / re-set your user code
- SI** Nastavitve / ponastavitve uporabniške kode
- HU** A felhasználói kód beállítás/újra beállítás
- EST** Kasutajakoodi sisestamine / uuendamine
- RU** Установка / изменение личного кода пользователя
- RO** Setarea / resetarea codului tau de utilizator
- PL** Ustaw/zmień kod użytkownika
- ES** Inserte / re-inserte su código de usuario
- PT** Definir / redefinir o seu código de usuário
- GR** Ρύθμιση προσωπικού κωδικού χρήστη
- IT** Impostare /Re-impostare il codice utente

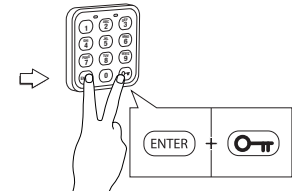
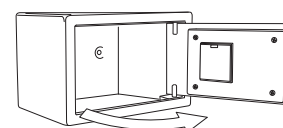
- TR** Kullanıcı kodunuzu ayarlayın / yeniden ayarlayın
- FR** Définir / redéfinir votre code d'utilisateur
- NL** Stel uw gebruikerscode (opnieuw) in
- DE** Nutzer Code festlegen/zurück setzen
- DK** Set/reset brugerkoden
- SE** Lägg till din kod
- NO** Registrer kode
- FI** Aseta / resetoi käyttäjäkoodi
- CZ** Nastavení / změna uživatelského kódu
- SK** Nastavenie / zmena užívateľského kódu
- HR** Postava / resetiranje vašeg korisničkog koda



-BEEP-  
-BEEP-  
-BEEP-  
✓  
- ARMED -

- GB** Activating the alarm tamper function
- SI** Vklp funkcije proti večkratnemu nepravilnemu vnosu pin kode
- HU** A riasztás funkció aktiválása
- EST** Alarmi funktsiooni sisselülitamine vale koodi sisestamise puhul
- RU** Активация функции защиты от взлома
- RO** Activarea functiei de alarma falsa
- PL** Aktywacja funkcji alarmu antywłamaniowego
- ES** Activación de la alarma por manipulación
- PT** Ativar a função de alarme de manipulação
- GR** Ενεργοποίηση λειτουργίας παραβίασης συναγερμού
- IT** Attivare la funzione allarme tamper

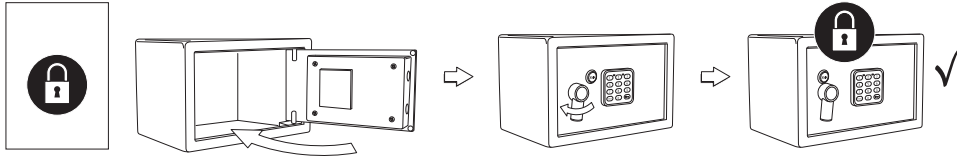
- TR** Alarm kurcalama işlevini etkinleştirme
- FR** Activer la fonction autoprotection d'alarme
- NL** Activeer de anti-manipulatie alarmfunctie
- DE** Aktivierung des Alarms bei Manipulation
- DK** Aktiver sabotagealarm
- SE** Aktivera manipulationsskyddet
- NO** Aktiver alarmfunksjonen ved sabotasje
- FI** Manipulointihälytyksen käyttöönotto
- CZ** Aktivace funkce ALARM TAMPER
- SK** Aktivácia funkcie ALARM TAMPER
- HR** Aktivacija alarm-tamper funkcije



✓  
- DISARMED -

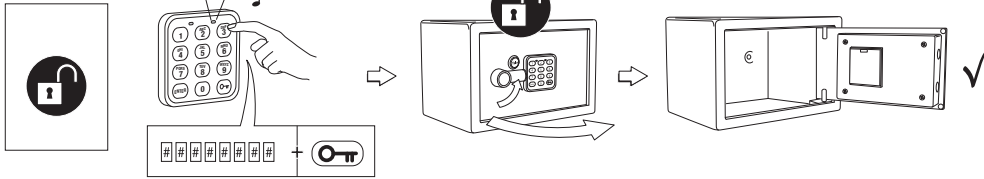
- GB** De-activating the alarm tamper function
- SI** Izklp funkcije proti večkratnemu nepravilnemu vnosu pin kode
- HU** A riasztás funkció deaktiválása
- EST** Alarmi funktsiooni väljalülitamine vale koodi sisestamise puhul
- RU** Деактивация функции защиты от взлома
- RO** Dezactivarea functiei de alarma falsa
- PL** Deaktywacja funkcji alarmu antywłamaniowego
- ES** Desactivación de la alarma por manipulación
- PT** Desativar a função de alarme de manipulação
- GR** Απενεργοποίηση λειτουργίας παραβίασης συναγερμού
- IT** Disattivare la funzione allarme tamper

- TR** Alarm kurcalama işlevini devre dışı bırakma
- FR** Désactiver la fonction d'autoprotection d'alarme
- NL** Deactieve de anti-manipulatie alarmfunctie
- DE** Deaktivierung des Alarms bei Manipulation
- DK** Deaktiver sabotagealarm
- SE** Stäng av manipulationsskyddet
- NO** Deaktiver alarmfunksjonen ved sabotasje
- FI** Manipulointihälytyksen poisotto
- CZ** Deaktivace funkce ALARM TAMPER
- SK** Deaktivácia funkcie ALARM TAMPER
- HR** De-aktivacija alarm-tamper funkcije



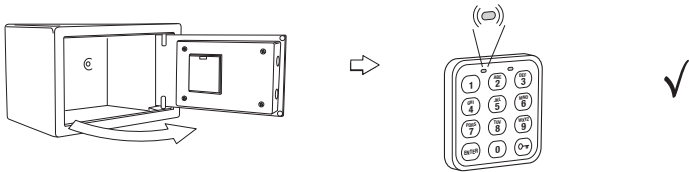
- GB** Closing the door
- SI** Zapiranje trezorja
- HU** Ajtó zárása
- EST** Ukse sulgemine
- RU** Закройте сейф
- RO** Inchide usa
- PL** Zamykanie drzwi
- ES** Cierre de la puerta
- PT** Fecho de porta
- GR** Κλείσιμο του χρηματοκιβωτίου
- IT** Chiusura porta

- TR** Kapiyı kapatmak
- FR** Fermeture de la porte
- NL** Sluiting van de deur
- DE** Tür schließen
- DK** Lukker lågen
- SE** Stänga skåpet
- NO** Låse skapet
- FI** Oven sulkeminen
- CZ** Uzavření dveří
- SK** Zatvorení dverí
- HR** Zatvaranje vrata



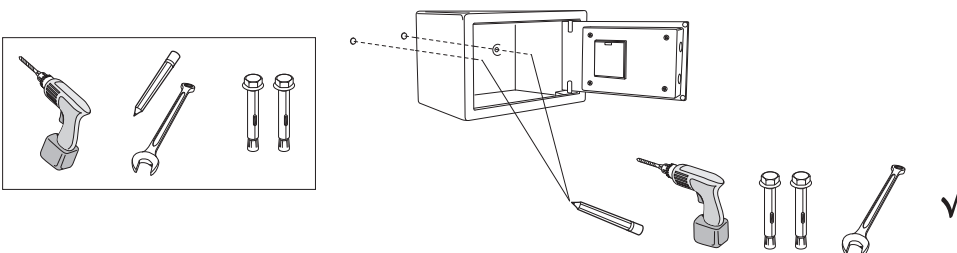
- GB** Opening the door
- SI** Odpiranje trezorja
- HU** Ajtó nyitása
- EST** Ukse avamine
- RU** Открытие сейфа
- RO** Deschide usa
- PL** Otwieranie drzwi
- ES** Apertura de la puerta
- PT** Abertura de porta
- GR** Άνοιγμα του χρηματοκιβωτίου
- IT** Apertura porta

- TR** Kapiyı açmak
- FR** Ouverture de la porte
- NL** Opening van de deur
- DE** Tür ö nen
- DK** Åbner lågen
- SE** Öppna skåpet
- NO** Låse opp skapet
- FI** Oven avaaminen
- CZ** Otevření dveří
- SK** Otvorení dverí
- HR** Otvaranje vrata



- GB** Low battery warning
- SI** Opozorilo pred prazno baterijo
- HU** Alacsony elemszint figyelmeztetés
- EST** Patareide tühjenemise hoiatus
- RU** Предупреждение о низком заряде батареи
- RO** Atentionare baterie descarcata
- PL** Ostrzeżenie o niskim poziomie baterii
- ES** Aviso de batería baja
- PT** Aviso de Bateria fraca
- GR** Προειδοποίηση χαμηλής μπαταρίας
- IT** Avviso di Batteria Scarica

- TR** Düşük pil uyarısı
- FR** Notifications du niveau de la batterie
- NL** Waarschuwing batterijstatus
- DE** Warnung bei niedrigem Batteriestand
- DK** Lavt batteriniveau
- SE** Batterivarvning
- NO** Varsel om lavt batterinivå
- FI** Paristavoaritus
- CZ** Pozor - slabá baterie
- SK** Upozornenie slabej batérie
- HR** Upozorenje o bateriji



- GB** Fitting Guide
- SI** Navodila za vgradnjo
- HU** Szerelési útmutató
- EST** Paigaldusjuhend
- RU** Руководство по установке
- RO** Sablon instalare
- PL** Instrukcja montażu
- ES** Guía de Instalación
- PT** Guia de Montagem
- GR** Οδηγίες εγκατάστασης
- IT** Guida all'installazione

- TR** Montaj Rehberi
- FR** Guide d'installation
- NL** Installatiehandleiding
- DE** Leitfaden zur Montage
- DK** Tilpasningsguide
- SE** Monteringsanvisning
- NO** Monteringsanvisning
- FI** Asennusopas
- CZ** Instalační příručka
- SK** Inštaláčnā príručka
- HR** Upute o montaži